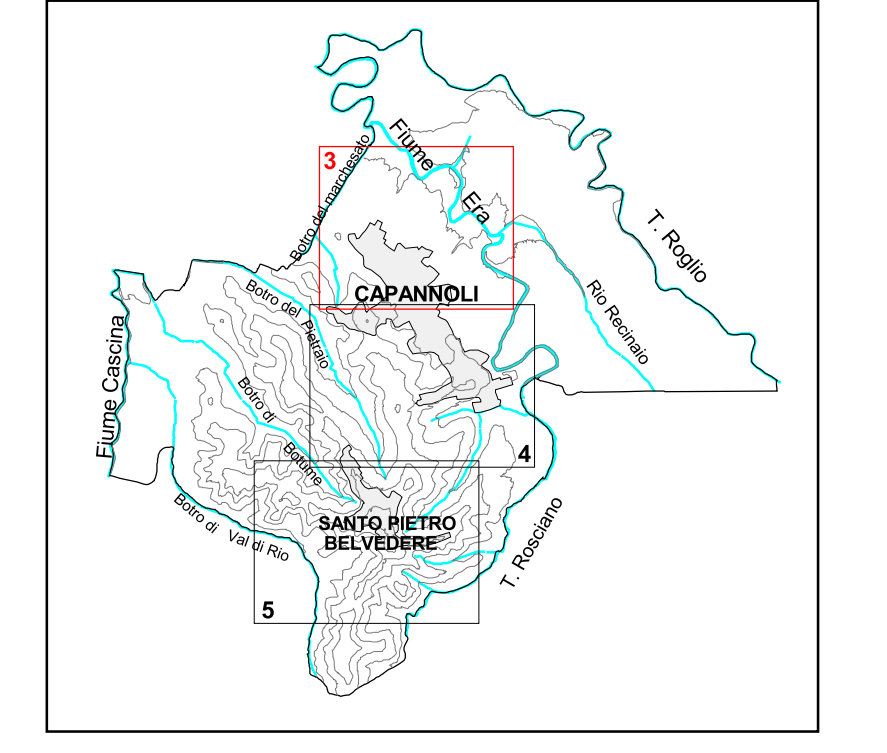


- UNITA' TERRITORIALI**
- U.T.O.E. Capannoli e Santo Pietro Belvedere
 - U.T.A. Capannoli e Santo Pietro Belvedere
 - U.T.O.E. Strategia produttiva
 - U.T.O.E. Avversipertese
- LE FORME DEL COSTRUITO**
- TESSUTI PREVALENTI RESIDENZIALI**
- Ambiti della conservazione**
- Nuclei e centri storici
- Ambiti della valorizzazione**
- Tessuti urbani consolidati
 - Edifici in costruzione, edifici con permessi di costruire rilasciati o in fase di rilascio (Art. 57 comma 4 delle N.T.A.)
- Ambiti consolidati di pianificazione urbana (PEEP, PL, ecc.)**
- Completamento zone residenziali con interventi di riqualifica del tessuto edilizio di categoria A
 - Completamento zone residenziali con interventi di riqualifica del tessuto edilizio di categoria B
- Ambiti della riqualificazione**
- Ambiti unitari di recupero (A.U.R.)
 - Riorganizzazione infrastrutture: Servizi (A.U.R.)
 - Progetti afferenti del centro storico
 - Riorganizzazione infrastrutture: Servizi (A.U.R.)
- Ambiti della trasformazione**
- Ambiti unitari di progetto (A.U.P.)
- TESSUTI PREVALENTI NON RESIDENZIALI**
- Tessuti per attività produttive ed infrastrutture di interesse generale**
- Ambiti consolidati di pianificazione urbana (P.I.P.)
 - Aree economiche e miste
 - Completamento zone produttive con interventi di riqualifica del tessuto edilizio
 - Depuratori, piattaforma ecologica
 - Depuratori, piattaforma ecologica: ampliamento
 - Centro rotazione
 - Depositi e custodia autoveicoli ed attività connesse al centro rotazione
- Tessuti per attività di interesse pubblico ed interesse generale**
- Impianti edili
 - Servizi e attrezzature di interesse generale
 - Cimitero
 - Area destinata ad interventi pubblici per impianti di produzione di energie rinnovabili
 - Area destinata ad impianti a servizio del cimitero
- VINCOLI ED AREE DI RISPETTO**
- Fasce di rispetto elettrodotto
 - Vincolo cimiteriale
 - AVVISO REGIONALE: fascia di rispetto rilevabile dal D.M. 1. e 1.
 - Sito in corso di bonifica
 - Aree agricole boscate
 - Casse di esondazione esistenti
 - PAI Bacino Fiume Arno
 - P.F.2 pericolosità media
 - P.F.3 pericolosità elevata
 - P.F.4 pericolosità molto elevata
 - Area destinata alla mitigazione del rischio idraulico
 - Area di rispetto per l'impianto di depurazione
- LE FORME DELLO SPAZIO APERTO**
- Impianti sportivi di interesse pubblico
 - Impianti sportivi di interesse collettivo
 - Parco pubblico: Verde Pubblico e Verde Attrezzato di quartiere
 - Parco pubblico di nuova previsione: Verde Pubblico e Verde Attrezzato di quartiere
 - Verde pubblico di progetto
 - Vp Parco fluviale dell'Era: Ambiti unitari di riqualificazione ambientale
 - Zone destinate a convalescenze
 - Verde privato
 - Ambito paesaggistico del versante collinare
 - Vpa Verde pubblico attrezzato di progetto
 - Parco fluviale dell'Era: Termini interessati dall'intervento pubblico
 - Verde di arredo urbano
 - Verde di rispetto
 - Ambito paesaggistico della pianura
- Infrastrutture della mobilità**
- Parcheggio esistente
 - Parcheggio di nuova previsione
 - Strade di nuova previsione
 - Strade private di interesse pubblico
 - Strade di interesse pubblico (Art. 15 comma 7 delle N.T.A.)
 - Pista ciclabile
 - Tracciati pedonali



COMUNE DI CAPANNOLI
REGOLAMENTO URBANISTICO



Aspetti urbanistici ed ambientali:
 Prof. Ing. Giuseppe MIBESI Capogruppo e coordinatore
 Arch. Carlo CARBONE Urbanista
 Arch. Paolo FRACALACCI Urbanista
 Arch. Paola Nicoletta MIBESI Urbanista

VARIANTE PER MODIFICHE PUNTUALI ALLE PREVISIONI DEL REGOLAMENTO URBANISTICO

TAVOLA 3 CAPANNOLI NORD
Scala 1:2.000

Gruppo di lavoro per la redazione della variante:
 Ufficio Urbanistica Comunale - capogruppo Arch. Maria Antonietta Vocino
 Responsabile del procedimento - capogruppo Arch. Maria Antonietta Vocino
 Supporto per gli aspetti geologici:
 Geol. Emilio Pistilli Geoprogetti Studio Associato

Procedimento di formazione e approvazione della variante:
 Adozione: Delibera di C.C. n. 5 del 22/02/2019
 Approvazione: Delibera di C.C. n. 63 del 28/09/2019